

## BCS-L-SIP145CR5L3-Ai2

Indeks: **12806** GTIN13/EAN13: 5904890715196

URL: <https://bcs.pl/pl/4mpx/4431-bcs-l-sip145cr5l3-ai2-5904890715196.html>



- Kamera IP obrotowa 4Mpx
- Przetwornik 1/2.8" PS CMOS
- Technologia NightColor
- Technologia ADC
- Obiektyw motozoom 2.7~13.5mm
- Zoom optyczny 5x
- WDR120dB
- IR 50m WhiteLight 50m
- Światła ostrzegawcze i głośnik
- Alarm 1/1, audio 1/1
- Obudowa IP66
- Wbudowane funkcje inteligentne



## BCS-L-SIP145CR5L3-Ai2

## Szczegóły produktu

<b>Nazwa Urządzenia</b>	BCS-L-SIP145CR5L3-Ai2
<b>Linia produktowa</b>	BCS LINE
<b>Typ kamery</b>	PTZ
<b>Rozdzielczość</b>	4 Mpx
<b>Przetwornik</b>	1/2.8" CMOS
<b>System skanowania</b>	Progressive Scan
<b>Piksele</b>	2560(H)×1440(V)
<b>RAM</b>	512MB
<b>ROM</b>	128MB
<b>Obiektyw</b>	motozoom
<b>Ogniskowa</b>	2.7~13.5 mm
<b>Apertura</b>	F1.6~3.0
<b>Focus</b>	Auto / manual
<b>Iris</b>	Auto / manual
<b>Zoom optyczny</b>	5×
<b>Zoom cyfrowy</b>	16×
<b>Kąt widzenia</b>	H: 94.9°~30.1° V: 51°~17.1° D: 112.3°~34.6°
<b>DORI</b>	Detect 270m / Observe 107m / Recognize 54m / Identify 27m
<b>Czułość kamery</b>	0.005Lux(Color,F1.6) 0.0005Lux(F1.6,B/W) 0Lux(B/W,IR)
<b>Stosunek S/N</b>	55dB
<b>Balans bieli</b>	(AWB) Auto / manual
<b>WDR</b>	120dB
<b>Kompensacja tła</b>	BLC / HLC / WDR(120dB)
<b>Migawka</b>	Auto / manual 1~1/30000s
<b>Kontrola wzmacnienia</b>	(AGC) Auto / manual
<b>Redukcja szumów</b>	2D/3D DNR
<b>Rol</b>	Region of Interest
<b>Stabilizacja Obrazu</b>	Electronic (EIS)
<b>Defog</b>	Electronic
<b>Obrót obrazu</b>	Flip 180°
<b>Ilość strumieni</b>	3
<b>Rozdzielczości</b>	4M(2560×1440) / 3M(2048×1536) / 2M(1920×1080) / 1.3M(1280×960) / 720P(1280×720) / D1(704×576)(704×480) / CIF(352×288)(352×240)
<b>Strumień główny</b>	2560×1440 / 2048×1536 / 1920×1080 / 1280×960 / 1280×720(25/30fps)
<b>Strumień drugi</b>	704×576 / 704×480 / 352×288 / 352×240(25/30fps)
<b>Strumień trzeci</b>	1280×720(25/30fps)
<b>Bitrate</b>	H.264: 96 kbps~14848 kbps H.265: 38 kbps~8960 kbps
<b>Kompresja wideo</b>	H.265 / H.265+ / H.264+ / H.264 / MJPEG
<b>Dzień/noc</b>	ICR mechaniczny filtr podczerwieni
<b>Rodzaj oświetlacza</b>	IR LED + WhiteLight
<b>Zasięg IR</b>	50m
<b>Zasięg WhiteLight</b>	30m

<b>NightColor</b>	Tak
<b>Mikrofon</b>	Tak
<b>Głośnik</b>	Tak
<b>Funkcja aktywnego odstraszania ADC</b>	Alarm optyczno-dźwiękowy
<b>Wejście audio</b>	1
<b>Wyjście audio</b>	1
<b>Kompresja audio</b>	G.711A / G.711Mu / G.726 / G.722.1 / MPEG2-L2 / PCM
<b>Wejście alarmowe</b>	1
<b>Wyjście alarmowe</b>	1
<b>Przechowywanie</b>	FTP, SFTP, NAS
<b>Gniazdo karty pamięci</b>	microSD 512GB
<b>Obsługa</b>	Web Service, CMS BCS Manager (Windows/Linux/MAC), Mobile App(iOS, android)
<b>Detekcja ruchu</b>	Tak
<b>Sieć</b>	RJ-45 10/100 Mbps
<b>Zgodność</b>	ONVIF(S/G/T)
<b>Protokoły</b>	FTP, RTMP, IPv6, Bonjour, IPv4, DNS, RTCP, PPPoE, NTP, RTP, 802.1x, HTTPS, SNMP, TCP/IP, DDNS, UPnP, NFS, ICMP, UDP, IGMP, SMB, HTTP, SSL, DHCP, SMTP, Qos, RTSP, ARP
<b>Rodzaj zasilania</b>	12V DC / PoE(802.3at)
<b>Pobór mocy</b>	max 15W
<b>Kolor obudowy</b>	Biały
<b>Klasa szczelności IP</b>	IP66
<b>Zabezpieczenie przeciwprzepięciowe</b>	TVS 6kV
<b>Warunki pracy</b>	-30°C~+60°C max 95% RH
<b>Wymiary</b>	142.6×140×236.1mm
<b>Waga</b>	1.5 kg
<b>Prędkość PAN</b>	0.1°/s~36°/s(35.7°/s preset)
<b>Prędkość TILT</b>	0.1°/s~25.8°/s(27.1°/s preset)
<b>Zakres PAN</b>	0°~355°
<b>Zakres TILT</b>	-15°~90°
<b>Auto tracking</b>	Autotracking Lite
<b>Funkcje automatyki</b>	300 presetów
<b>Ai - Wbudowane funkcje inteligentne</b>	Wbudowane inteligentne algorytmy rozpoznawania i analizy obrazu
<b>Ai - Ochrona perymetryczna</b>	Wtargnięcie w obszar, przekroczenie linii, szybkie przemieszczanie, szwendanie, detekcja tłumy, detekcja parkowania
<b>Ai - Rozpoznawanie obiektów</b>	Rozpoznawanie osoba/pojazd mechaniczny dla wtargnięcia w obszar, przekroczenia linii i szybkiego przemieszczania redukuje fałszywe wywołanie alarmu.
<b>Ai - Detekcja twarzy</b>	Wykrywanie i śledzenie twarzy, zdjęcie twarzy.
<b>Ai - SMD - inteligentna detekcja ruchu</b>	SMD 3.0
<b>Akcesoria w zestawie</b>	Uchwyt montażowy

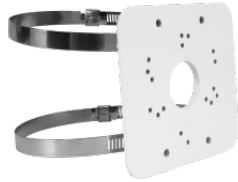
# BCS-L-SIP145CR5L3-Ai2

## Aksesoria

BCS-ASM



BCS-L-ASM



BCS-L-AT48

