

PERFECTA 16

CENTRALA ALARMOWA

Centrale alarmowe z serii **PERFECTA** przeznaczone są do zabezpieczania małych i średnich obiektów, jak mieszkania, domy jednorodzinne, segmenty w szeregowcach, biura, małe firmy itp. Zapewniają ochronę zgodną z wymaganiami Grade 2 EN 50131.

System bazujący na centrali **PERFECTA 16** charakteryzuje się szybkim montażem, prostą konfiguracją oraz łatwą i intuicyjną obsługą. Centrala oprócz podstawowych, tradycyjnych metod sterowania systemem oferuje również te bardziej nowoczesne: za pomocą funkcjonalnej i intuicyjnej aplikacji na urządzeniu mobilnym **PERFECTA CONTROL** oraz pilotów zdalnego sterowania działających w paśmie częstotliwości 433 MHz (po dołączeniu modułu **INT-RX-S**).

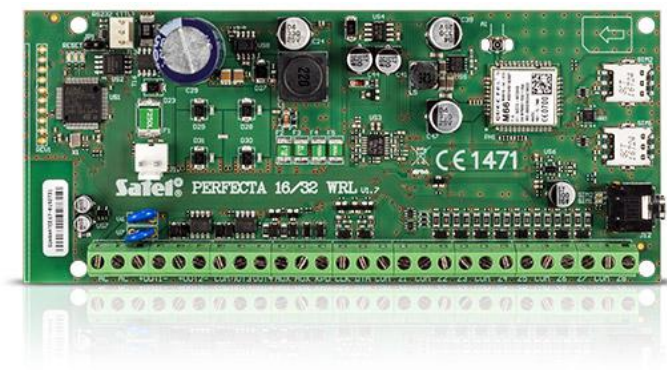
Wbudowany moduł GSM/GPRS daje szerokie możliwości: umożliwia współpracę z aplikacją mobilną, z obsługą wiadomości PUSH, zdalną konfigurację z użyciem programu **PERFECTA Soft**, monitoring zdarzeń (np. do stacji monitorującej agencji ochrony), powiadamianie głosowe, sterowanie przez SMS oraz weryfikację audio (nasłuch dźwięków z chronionego obiektu). Obsługiwane są dwie karty nano-SIM, co zapewnia ciągłość komunikacji: przy wystąpieniu problemów z zasięgiem pierwszego operatora, automatycznie wybierana jest druga karta.

Płyta elektroniki centrali wyposażona jest w 8 wejść i 4 wyjścia przewodowe. Ich liczbę można zwiększyć przez podłączenie modułów rozszerzeń: ekspanderów wejść **INT-E** i wyjść **INT-O** albo **INT-ORS**. Pozwala to rozbudowywać system, dołączając więcej czujek, sygnalizatorów, a nawet urządzeń wykonawczych (do sterowania bramą garażową, roletami, zraszczaczami ogrodowymi).

Centrala umożliwia podział obiektu na dwie strefy, z wyborem trzech trybów czuwania (dzienny, nocny, pełny). Każde wejście może być przypisane do jednego lub obu dozorowanych obszarów.

Konfiguracja systemu może odbywać się w dwojaki sposób: z użyciem intuicyjnego programu **PERFECTA Soft** (z podłączonego kablem RS-232 (TTL) komputera lub zdalnie) oraz z poziomu manipulatora, przy wykorzystaniu krótkich sekwencji klawiszowych w menu serwisowym.

- zgodność z **EN 50131 Grade 2**
- od 8 do 16 wejść programowalnych przewodowych:
 - wybór konfiguracji: NO, NC, EOL, 2EOL/NO, 2EOL/NC
 - możliwość obsługi czujek roletowych i wibracyjnych
- od 4 do 12 wyjść programowalnych przewodowych
- 2 wyjścia zasilające na płycie głównej
- wbudowane moduły:
 - GSM/GPRS z 2 gniazdami SIM (SMS, monitoring do stacji, aplikacja mobilna, powiadomienia PUSH)
 - głosowy (odtwarzanie komunikatów głosowych na potrzeby powiadamiania telefonicznego)
 - akustycznej weryfikacji alarmu (nasłuchiwanie dźwięków)
- podział systemu na 2 strefy:
 - 3 tryby dozoru w każdej strefie
 - możliwość przypisania wejścia do dwóch stref
 - sterowanie przez użytkownika lub za pomocą timerów
- magistrala komunikacyjna do podłączania manipulatorów (**PRF-LCD**), modułów rozszerzeń (**INT-E**, **INT-O**, **INT-ORS**) i ekspandera obsługi pilotów 433 MHz (**INT-RX-S**)
- sterowanie systemem za pomocą:
 - manipulatorów **PRF-LCD** (do 4)
 - aplikacji mobilnej **PERFECTA CONTROL**
 - pilotów zdalnego sterowania działających w paśmie 433 MHz (do 15) – wymaga współpracy z modulem **INT-RX-S** (**PERFECTA 16 Firmware v1.02** lub nowszy)
- możliwość aktualizacji oprogramowania (firmware)
- hasła:
 - 15 haseł użytkowników



- 1 hasło serwisowe
- edycja nazw (użytkowników, stref, wejść, wyjść i modułów) ułatwiająca sterowanie systemem i jego nadzór
- timery:
 - 8 timerów z możliwością ustawienia wyjątków
- pamięć 3584 zdarzeń
- automatyczna diagnostyka podstawowych komponentów systemu
- wbudowany zasilacz impulsowy:
 - zabezpieczenie przeciwprzebieżeniowe
 - zabezpieczenie przez całkowitym rozładowaniem akumulatora
 - regulacja prądu ładowania akumulatora
- programowanie ustawień centrali:
 - lokalnie – manipulator, komputer z zainstalowanym programem PERFECTA Soft, podłączony do portu RS-232 (TTL) centrali
 - zdalnie – komputer z zainstalowanym programem PERFECTA Soft, łączący się z centralą przez GPRS

DANE TECHNICZNE

| | |
|--|-------------------|
| Obciążalność wyjść programowalnych niskoprądowych | 25 mA / 12 V DC |
| Obciążalność wyjść programowalnych wysokoprądowych | 1000 mA / 12 V DC |
| Komunikaty głosowe | 16 |
| Klasa środowiskowa wg EN50130-5 | II |
| Magistrale komunikacyjne | 1 |
| Maksymalna liczba wejść programowalnych | 16 |
| Maksymalna liczba wyjść programowalnych | 12 |
| Maksymalna wilgotność | 93±3% |
| Maksymalny pobór prądu | 180 mA |
| Maksymalny pobór prądu z akumulatora | 160 mA |
| Manipulatory | do 4 |
| Masa | 105 g |
| Napięcie odcięcia akumulatora (±10%) | 10,5 V |
| Napięcie wyjściowe zasilacza | 12 V DC ±15% |
| Napięcie zasilania (±15%) | 18 V AC, 50-60 Hz |
| Napięcie zgłoszenia awarii akumulatora (±10%) | 11 V |
| Numer telefonu do powiadomienia | 8 |
| Obciążalność wyjścia AUX | 500 mA / 12 V DC |
| Obciążalność wyjścia KPD | 500 mA / 12 V DC |
| Pamięć zdarzeń | 3584 |
| Pobór prądu w stanie gotowości | 150 mA |
| Pobór prądu z akumulatora – w stanie gotowości | 100 mA |
| Prąd wyjściowy zasilacza | 2 A |
| Prąd ładowania akumulatora | 500 mA |
| Stopień zabezpieczenia wg EN 50131 | Grade 2 |
| Strefy | 2 |
| Timery | 8 |
| Użytkownicy | 15 |
| Wejścia przewodowe programowalne | 8 |
| Wyjścia przewodowe programowalne | 4 |
| Wyjścia zasilające | 2 |
| Wymiary płytki elektroniki | 160 x 68 mm |
| Zakres napięć wyjściowych | 10,5 V...14 V DC |
| Zakres temperatur pracy | -10...+55 °C |
| Zalecany transformator | 40 VA |