

## BCS-TA55VSR5-G

- Kamera tubowa analogHD 5Mpx
- HDCVI/AHD/TVI/CVBS
- Przetwornik 1/2.8" STARVIS PS CMOS
- Technologia SkyLight
- WDR 120dB
- Obiektyw motozoom 2.8~12mm
- Mikrofon, wyjście audio
- IR 50m
- Obudowa IP66

Indeks: 11261  
GTIN13/EAN13: 5904890708075

URL: <https://bcs.pl/pl/5mpx/3347-bcs-ta55vsr5-g-5904890708075.html>



### Szczegóły produktu

|                            |                                     |
|----------------------------|-------------------------------------|
| <b>Nazwa Urządzenia</b>    | BCS-TA55VSR5-G                      |
| <b>Linia produktowa</b>    | BCS UNIVERSAL                       |
| <b>Typ kamery</b>          | Tuba                                |
| <b>Standard transmisji</b> | HD-CVI / AHD / HD-TVI / ANALOG CVBS |
| <b>Rozdzielczość</b>       | 5 Mpx                               |
| <b>Przetwornik</b>         | 1/2.8" CMOS STARVIS                 |
| <b>System skanowania</b>   | Progressive Scan                    |
| <b>Piksele</b>             | 2592(H)×1944(V)                     |
| <b>Obiektyw</b>            | motozoom                            |
| <b>Ogniskowa</b>           | 2.8~12 mm                           |
| <b>Apertura</b>            | F1.2                                |

|                             |   |
|-----------------------------|---|
| <b>Focus</b>                | Auto/manual   |
| <b>Iris</b>                 | Auto  |
| <b>Zoom optyczny</b>        | 4×  |
| <b>Kąt widzenia</b>         | H: 36°~124°   |
| <b>Czułość kamery</b>       | 0.01Lux(F1.2,AGC) 0Lux(B/W,IR)  |
| <b>Balans bieli</b>         | (AWB) Auto / manual   |
| <b>WDR</b>                  | 120dB   |
| <b>Kompensacja tła</b>      | BLC / HLC / WDR(120dB)  |
| <b>Migawka</b>              | Auto / manual   |
| <b>Kontrola wzmacnienia</b> | (AGC) Auto / manual   |
| <b>Redukcja szumów</b>      | 3D DNR  |
| <b>Rozdzielczości</b>       | AHD/TVI 5M(2592×1944)@20fps AHD/TVI/CVI 4M(2560×1440)@25/30fps 2M(1920×1080)@25/30fps |
| <b>Dzień/noc</b>            | ICR mechaniczny filtr podczerwieni  |
| <b>Rodzaj oświetlacza</b>   | IR LED  |
| <b>Oświetlacz</b>           | 50m   |
| <b>Mikrofon</b>             | Tak   |
| <b>Wyjście audio</b>        | 1   |
| <b>Obsługa</b>              | Obsługa ustawień w menu OSD kamery przez rejestrator typu BCS-XVR                     |
| <b>Rodzaj zasilania</b>     | 12V DC  |
| <b>Pobór mocy</b>           | max 10W   |
| <b>Kolor obudowy</b>        | Grafit  |
| <b>Klasa szczelności IP</b> | IP66  |
| <b>Warunki pracy</b>        | - 20°~+60° max 95% RH   |
| <b>Wymiary</b>              | Ø270×82×93mm  |
| <b>Waga</b>                 | 1 kg  |

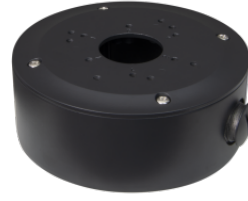
## Aksesoria



BCS-ADMQ1-G



BCS-ADMQ2-G



BCS-ATA12456-G



BCS-AT48



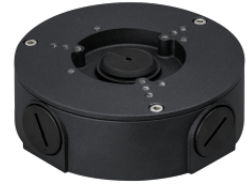
BCS-B-MK



BCS-ATU-G



BCS-AD11-G



BCS-AT135-G